

オールセラミックは、お口の中のどの部分にも様々な形で対応することができます。

あなたに合った最善の治療方法を見つけるために、一度担当医に相談してみましょう。

—ノーベル・バイオケアのオールセラミック—



オールセラミック・クラウン

歯全体を包む、  
真っ白な冠をかぶせる治療。



セラミックラミネート

歯の表面だけを薄く削り、  
セラミックの板を貼り付ける治療。

手に入れたのは  
”自然な笑顔“



Shogakukan Inc. SAKURA

**All-Ceramic**  
— Making you smile —

プロセラクラウンで  
白く透明感のある歯を



ノーベル・バイオケア・ジャパン株式会社  
www.nobelbiocare.co.jp

JPRO-051D 0707

歯が気になって  
自然に笑えない——  
そんなあなたに。

● 歯の色や形が  
気になっていませんか？

● かぶせた<sup>クラウン</sup>冠と歯肉の間が  
黒くなっていませんか？

● 金属を使った<sup>クラウン</sup>冠が  
嫌になっていませんか？

● 金属アレルギーに  
悩んでいませんか？

最新の技術によって生まれた  
オールセラミックは、生体親和性の高い  
セラミック材料を使用した<sup>クラウン</sup>冠です。

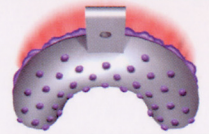
オールセラミックで  
見せびらかしたいほど  
美しい歯を。

オールセラミックの色や輝きは  
天然の歯と見分けることが  
できないほど自然です。  
また、その美しさは  
時間がたっても変わりません\*。

※:食生活やお手入れの状態によって変化することがあります。

オールセラミックは、  
最先端のテクノロジーによる  
オーダーメイドの<sup>クラウン</sup>冠です。

歯科医院 歯型を取る。

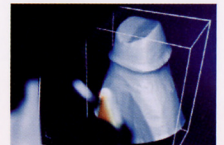


歯型を立体的なデータ  
としてコンピュータに  
取り込む。



技工所

取り込んだデータに基づき、コンピュータ制御の機械で冠を加工。仕上げ。



歯科医院 お口に装着。



このコンピュータを用いたシステムは、従来の手で削る方法に比べて精密性が増すので、歯と歯肉の隙間が少なく、美しく仕上がります。

従来の<sup>クラウン</sup>冠

オールセラミック

